

ANEXO I

POLIDEPORTIVO MUNICIPAL AYUNTAMIENTO DE CANALS



CANALS
AJUNTAMENT



Índice

ANEXO I	1
POLIDEPORTIVO MUNICIPAL.....	1
1 POLIDEPORTIVO MUNICIPAL.....	6
1.1 DATOS.....	6
1.2 INSTALACIONES DEPORTIVAS	6
1.3 INSTALACIONES NO DEPORTIVAS	7
2 INSTALACION DEPORTIVA: PISCINA CUBIERTA	7
2.1 Descripción de la instalación.....	7
2.2 Material de la instalación.....	7
2.3 Partes de la instalación	7
2.3.1 Exterior piscina:.....	8
2.3.2 Recepción:	11
2.3.3 Gerencia:	12
2.3.4 Pasillos:.....	12
2.3.5 Vestuarios chicas uno:.....	16
2.3.6 Servicio chicas dos:.....	19
2.3.7 Servicio chicos uno:.....	21
2.3.8 Servicio chicos dos:	24
2.3.9 Enfermería:.....	26
2.3.10 Sala de filtros:.....	26
2.3.11 Piscina:.....	27
2.4 ZONAS INCLUIDAS EN LA PRESTACIÓN DEL SERVICIO	32
3 INSTALACION DEPORTIVA: FRONTONES	32
3.1 Descripción de la instalación.....	32
3.2 Partes de la instalación	32
3.2.1 Frontón descubierto:.....	33
3.2.2 Frontón cubierto:	35
3.3 ZONAS INCLUIDAS EN LA PRESTACIÓN DEL SERVICIO	36
3.5 HORARIOS DE INSTALACIONES INVIERNO.....	36
4 INSTALACION DEPORTIVA: PISTAS DE PADEL.....	36
4.1 DESCRIPCIÓN DE LA INSTALACIÓN.....	36
4.2 MATERIAL DE LA INSTALACIÓN.....	36
4.3 PARTES DE LA INSTALACIÓN	36

4.3.1 Pista número uno:	37
4.3.2 Pista numero 2:	39
4.3.3 Pista numero 3:	40
4.4 ZONAS INCLUIDAS EN LA PRESTACIÓN DEL SERVICIO	41
5 INSTALACION DEPORTIVA: PISTA POLIDEPORTIVA CUBIERTA.....	41
5.2 MATERIAL DE LA INSTALACIÓN	41
5.3 PARTES DE LA INSTALACIÓN	41
5.3.1 Pista polideportiva cubierta:	41
5.4 ZONAS INCLUIDAS EN LA PRESTACIÓN DEL SERVICIO	43
6 INSTALACION DEPORTIVA: CAMPO DE FUTBOL “LLIMONER”	43
6.1 DESCRIPCIÓN DE LA INSTALACIÓN.....	43
6.2 MATERIAL DE LA INSTALACIÓN	43
6.3 PARTES DE LA INSTALACIÓN	43
6.3.1 Campo de futbol:.....	43
6.4 ZONAS INCLUIDAS EN LA PRESTACIÓN DEL SERVICIO	44
7 INSTALACION DEPORTIVA: PISTA DE ATLETISMO	44
7.1 DESCRIPCIÓN DE LA INSTALACIÓN.....	44
7.2 PARTES DE LA INSTALACIÓN	45
7.3 Pista de atletismo:.....	45
7.4 ZONAS INCLUIDAS EN LA PRESTACIÓN DEL SERVICIO	45
8 INSTALACION DEPORTIVA: TRINQUETE	46
8.1DESCRIPCIÓN DE LA INSTALACIÓN.....	46
8.2 MATERIAL DE LA INSTALACIÓN	46
8.3 PARTES DE LA INSTALACIÓN	46
8.3.1 Trinquete:.....	46
8.4 ZONAS INCLUIDAS EN LA PRESTACIÓN DEL SERVICIO	49
9 INSTALACION DEPORTIVA: SALA DEPORTIVA TRINQUETE.....	49
9.1 DESCRIPCIÓN DE LA INSTALACIÓN.....	49
9.2 MATERIAL DEPORTIVO	49
9.3 PARTES DE LA INSTALACIÓN	49
9.3.1 Sala deportiva trinquete:.....	49
9.4 ZONAS INCLUIDAS EN LA PRESTACIÓN DEL SERVICIO	53
10 INSTALACION DEPORTIVA: VESTUARIOS Y BAÑOS GENERALES.....	53
10.1 DESCRIPCIÓN DE LA INSTALACIÓN.....	53

10.2 PARTES DE LA INSTALACIÓN	53
10.3 Vista general:.....	53
10.3.1 Almacén:.....	54
10.3.2 Vestuario uno:	55
10.3.3 Sala de material:.....	58
10.3.4 Vestuario dos:	59
10.3.5 Vestuario tres:.....	61
10.3.6 Vestuario para el arbitro:	63
10.3.7 Vestuario tres:	64
10.3.8 Vestuario cuatro, cinco y seis:.....	66
10.4 ZONAS INCLUIDAS EN LA PRESTACIÓN DEL SERVICIO	67
12 INSTALACION NO DEPORTIVA: ZONA AJARDINA	67
12.1 DESCRIPCIÓN DE LA INSTALACIÓN.....	67
12.2 PARTES DE LA INSTALACIÓN	67
12.2.1 Zona ajardinada.....	67
13 INSTALACION NO DEPORTIVA: PARQUE INFANTIL.....	69
13.1 DESCRIPCIÓN DE LA INSTALACIÓN.....	69
13.2 PARTES DE LA INSTALACIÓN	69
13.2.1 Parque infantil:.....	69
14 INSTALACION NO DEPORTIVA: PARQUIN BICICLETAS.....	70
14.1 DESCRIPCIÓN DE LA INSTALACIÓN.....	70
14.2 PARTES DE LA INSTALACIÓN	70
14.2.1 Parquin bicicletas:	70
15 INSTALACION NO DEPORTIVA: PARQUIN EXTERIOR.....	71
15.1 DESCRIPCIÓN DE LA INSTALACIÓN.....	71
15.2 PARTES DE LA INSTALACIÓN	71
15.2.1 Parquin exterior:	71
16 INSTALACION NO DEPORTIVA: RESTAURANTE	72
16.1 DESCRIPCIÓN DE LA INSTALACIÓN.....	72
16.2 PARTES DE LA INSTALACIÓN	72
16.2.1 Restaurante:.....	72

1 POLIDEPORTIVO MUNICIPAL

1.1 DATOS
Dirección: Avenida Jaume I s/n
Teléfono: 607996534
Correo: regidoria.esports@canals.es

1.2 INSTALACIONES DEPORTIVAS
Piscina cubierta
Piscinas de verano Competición Lúdica grande Lúdica pequeña
Frontones Cubierto Descubierto
Pistas de pádel Pista 1 Pista 2 Pista 3
Pista polideportiva cubierta
Campo de futbol "Llimoner"
Pista de atletismo
Trinquete
Sala deportiva trinquete
Vestuarios generales

1.3 INSTALACIONES NO DEPORTIVAS
Zona ajardina
Parque infantil
Restaurante
Terraza
Parquin exterior
Parquin bicicletas interior

2 INSTALACION DEPORTIVA: PISCINA CUBIERTA

2.1 Descripción de la instalación
Es una piscina cubierta de tamaño medio 16X8 metros con cuatro carriles. Se sitúa a la derecha de la entrada principal. En la entrada de la instalación se encuentra la conserjería y la gerencia. La piscina tiene cuatro baños (dos de hombres, dos de mujeres) en todos ellos hay uno para minusválidos y en dos de ellos tienen cambiador de bebés. Los baños son los mismos que para la piscina de verano ya que cuando una está abierta la otra está cerrada.
2.2 Material de la instalación
Extractor, equipo de música, silla para minusválidos para acceder a la piscina, material deportivo, una camilla, tres sillas de escritorio, dos mesas, una estantería, dos cambiadores de bebés y 15 bancos de madera para cambiarse.

2.3 Partes de la instalación
Exterior piscina
Zona de acceso instalación
Gerencia
Recepción
Pasillos
Vestuario chicas
Vestuario chicas uno

Vestuario chicas dos
Vestuario chicos
Vestuario chicos uno
Vestuario chicos dos
Enfermería
Sala de Calderas
Piscina

2.3.1 Exterior piscina: Encontramos la instalación a la derecha de la misma entrada del polideportivo, pared de la cual colinda con el exterior del parquin.



Imagen 1: En esta imagen se puede apreciar la entrada del polideportivo y la salida de emergencia de la piscina cubierta.



Imagen 2: En esta continuamos viendo la salida de emergencia y toda la pared exterior de la piscina.



Imagen 3: Vista más panorámica del exterior de la piscina donde se aprecia la entrada principal a la derecha y la entrada a la instalación a la izquierda.



Imagen 4: Entrada principal de la instalación, donde se aprecia a la derecha la entrada de los clientes y a la izquierda la de recepción.



Imagen 5: Entrada exterior que también da a la zona de la piscina de verano ya que ambas piscinas comparten vestuarios.

2.3.2 Recepción: Oficina donde se encuentra el conserje de la instalación, esta se encuentra en la entrada. Desde aquí controla el pase de los usuarios y tramita todo lo relacionado con el polideportivo.



Imagen 6: Entrada de la oficina, que está situada a la derecha de la entrada de la instalación.



Imagen 7: Vista desde el interior del pasillo, donde se encuentran las ventanillas de atención al público.

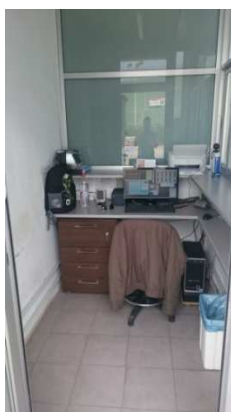


Imagen 8: Vista del interior de la recepción.

2.3.3 Gerencia: Oficina multiusos donde normalmente es utilizada por algún club deportivo.



Imagen 9: Situada al lado de la oficina de recepción.



Imagen 9: Vista desde la puerta hacia el interior de la oficina.



Imagen 10: Vista desde el interior de la oficina hacia el exterior.



Imagen 11: Archivador situado a la izquierda de la puerta de entrada.

2.3.4 Pasillos: Nos encontramos que tenemos dos pasillos, uno en forma de S que empieza desde la entrada de la instalación y otro que se encuentra

separando los vestuarios de hombre y de mujeres.



Imagen 12: Rodillos de entrada a la instalación situados inmediatamente de la puerta de entrada.



Imagen 13: Panel informativo del ayuntamiento y los clubs.



Imagen 14: Pasillo que conduce a los vestuarios y la piscina.



Imagen 14: Imagen donde se aprecia los dos vestuarios, el acceso a la piscina y la puerta del pasillo que conduce a la entrada principal.



Imagen 15: Vista de la parte izquierda donde se encuentran los vestuarios de chicas y las taquillas comunes, al fondo se encuentra la salida a la piscina de verano.



Imagen 16: Taquillas del pasillo



Imagen 17: Puerta de acceso a la piscina de verano



Imagen 18: Vista de la parte derecha donde se encuentran los vestuarios de chicos.

2.3.5 Vestuarios chicas uno: Este se sitúa a la izquierda del segundo pasillo, la primera puerta.



Imagen 19: Puerta del vestuario.



Imagen 20: Lavabos del vestuario situados a la izquierda de la entrada, siendo uno de ellos el de minusválidos.



Imagen 21: Lavabo situado a la derecha de la entrada.



Imagen 22: Cambiador para bebés situado enfrente del lavabo derecho.



Imagen 23: Pilas para lavarse las manos situadas en frente del lavabo de minusválidos.



Imagen 24: Bancos para cambiarse de la parte izquierda.



Imagen 25: Bancos para cambiarse de la parte derecha.



Imagen 25: Duchas vestuario, situadas al fondo.

2.3.6 Servicio chicas dos: Este se sitúa a la izquierda del segundo pasillo, la segunda puerta.



Imagen 26: Puerta vestuarios.



Imagen 27: Lavabos de la parte izquierda, de los cuales uno es para minusválidos.



Imagen 28: Pilas situada en frente del lavabo de minusválidos.



Imagen 29: Lavabo situado a la parte derecha.



Imagen 30: Bancos para cambiarse de la parte izquierda.



Imagen 31: Bancos para cambiarse de la parte derecha.

2.3.7 Servicio chicos uno: Este se sitúa a la derecha del segundo pasillo, la primera puerta.



Imagen 32: Puerta del vestuario

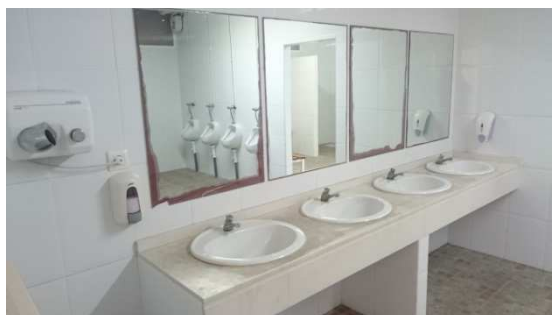


Imagen 33: Pilas a la izquierda de la entrada.



Imagen 34: Cambiador de niños situado al lado de la puerta.



Imagen 35: Lavabos situados al lado derecho, en el cual podemos observar que uno es el de minusválidos.



Imagen 36: Urinarios situados en frente de los lavabos



Imagen 37: Bancos para cambiarse situados a la izquierda.



Imagen 38: Bancos para cambiarse situados a la derecha.



Imagen39: Duchas, situadas al fondo

2.3.8 Servicio chicos dos: Este se sitúa a la derecha del segundo pasillo, la segunda puerta.



Imagen 40: Puerta de los servicios



Imagen 41: Urinarios colocados a la izquierda de la entrada



Imagen 42: Lavabos situados a la derecha de la entrada



Imagen 43: Pilas situadas en frente de los lavabos.



Imagen 44: Bancos para cambiarse de la parte izquierda



Imagen 45: Bancos para cambiarse de la parte derecha.



Imagen 46: Duchas situadas al fondo.

2.3.9 Enfermería: La enfermería está situada dentro del recinto de la piscina.



Imagen 47: Vista de la puerta y del interior de la enfermería.

2.3.10 Sala de filtros: La sala de calderas la encontraremos a continuación de la enfermería.



Imagen 48: Vista del interior de la sala de filtrado.

2.3.11 Piscina: Tiene un vaso de **16X8** metros, tiene dos salidas de emergencia y la entrada principal.



Imagen 49: Vista general de la piscina



Imagen 50: Vista general de la piscina



Imagen 51: Vista general de la piscina, donde se puede observar la silla para minusválidos.



Imagen 52: Vista general de la piscina.



Imagen 53: En esta se pueden observar las dos duchas , la entrada a la piscina a la derecha y al fondo una salida de emergencia.

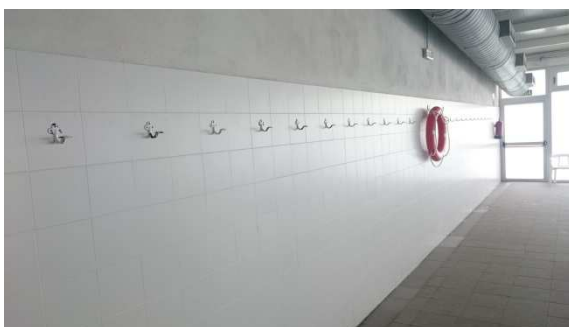


Imagen 54: Percheros de la piscina



Imagen 55: Vista general del material.



Imagen 56: Colchonetas.



Imagen 57: Aros y material vario.



Imagen 58: Corcho pan pequeño.



Imagen 59: Flotadores pequeños



Imagen 60: Balones varios



Imagen 61: Colchonetas variadas



Imagen 62: Aros de diferentes tamaños.



Imagen 63: Manoplas y gomas



Imagen 64: Corchos y utensilios varios



Imagen 65: Portería y balón fitness



Imagen 66: Corcho panes largos



Imagen 67: Portería flotante

2.4 ZONAS INCLUIDAS EN LA PRESTACIÓN DEL SERVICIO

Exterior de la piscina

Zona de acceso a la instalación (gerencia, recepción)

Pasillos

Vestuarios chicas (1 y 2)

Vestuarios chicos (1 y 2)

Enfermería

Sala de calderas

Piscina cubierta

3 INSTALACION DEPORTIVA: FRONTONES

3.1 Descripción de la instalación

Frontón descubierto: Es un frontón con las medidas reglamentarias para poder realizar competiciones federativas. Tiene unas gradas que abarcan todo el largo de la pista y una garita para que se pueda retransmitir por la radio las partidas.

Frontón cubierto: Es un frontón con las medidas reglamentarias para poder realizar competiciones federativas. Tiene unas gradas que abarcan todo el largo de la pista y tienen un aforo de 120 personas y la cubierta un aforo de 63 personas.

3.2 Partes de la instalación

Frontón descubierto

Gradas

Puesto para la radio

Zona posterior

Frontón cubierto

Gradas

Zona posterior

3.2.1 Frontón descubierto: Se sitúa a la parte izquierda de la entrada principal, en frente de la piscina cubierta.



Imagen 68: Entrada pequeña al polideportivo y zona posterior del frontón.



Imagen 69: Entrada al frontón



Imagen 70: Vista general del frontón



Imagen 71: Vista general del frontón.



Imagen 72: Las gradas y el puesto para la radio.



Imagen 73: Puerta de acceso a la instalación.

3.2.2 Frontón cubierto: Esta situado al fondo a la izquierda del polideportivo, está cubierto completamente.

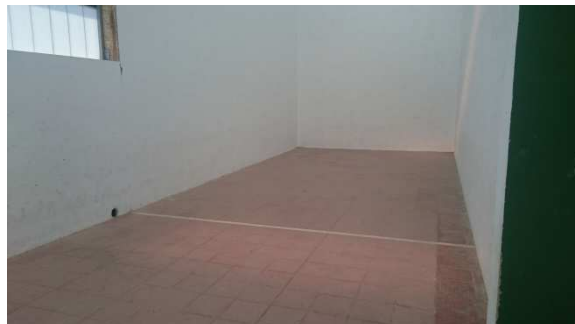


Imagen 74: Zona posterior del frontón



Imagen 75: Gradas y puerta de acceso a la pista polivalente cubierta



Imagen 76: Vista general del frontón cubierto.

3.3 ZONAS INCLUIDAS EN LA PRESTACIÓN DEL SERVICIO
Frontón descubierto
Frontón cubierto
Gradas
Partes de atrás de los frontones
Zona de la radio

3.5 HORARIOS DE INSTALACIONES INVIERNO		
Periodo	Día	Horario
Apertura y cierre de las instalaciones	Lunes a Viernes	08:30-12:30
		15:00-22:00
Apertura y cierre de las instalaciones	Sábado y Domingo	08:30-12:30
		15:00-22:00
Observaciones:		

4 INSTALACION DEPORTIVA: PISTAS DE PADEL

4.1 DESCRIPCIÓN DE LA INSTALACIÓN
Hay tres pistas de pádel las cuales tienen las medidas oficiales para la competición. Están situadas a la izquierda del polideportivo una orientada hacia el norte y las otras dos hacia el este. Las gradas tienen un aforo de 38 personas.
4.2 MATERIAL DE LA INSTALACIÓN
Las pistas tienen las redes reglamentarias y cuatro bancos de madera movibles para ver las partidas

4.3 PARTES DE LA INSTALACIÓN
Pista número uno

Gradas

Pista numero dos

Pista número tres

4.3.1 Pista número uno: Es la pista que está orientada hacia el norte y es la única que tiene unas gradas para el público.



Imagen 77: Gradas de la pista de pádel



Imagen 78: Vista general



Imagen 78: Vista general



Imagen 79: Vista general



Imagen 80: Vista general



Imagen 81: Vista general

4.3.2 Pista numero 2: Se sitúa a la derecha de la pista uno pero está orientada hacia el este.



Imagen 82: Vista general desde el exterior



Imagen 83: Puerta de acceso



Imagen 84: Vista general



Imagen 85: Vista general

4.3.3 Pista numero 3: Se sitúa a la derecha de la pista uno pero está orientada hacia el este.



Imagen 86: Entrada de la pista



Imagen 87: Vista general



Imagen 88: Vista general

4.4 ZONAS INCLUIDAS EN LA PRESTACIÓN DEL SERVICIO

Pista uno

Pista dos

Pista tres

Gradas

5 INSTALACION DEPORTIVA: PISTA POLIDEPORTIVA CUBIERTA

5.1 Descripción de la instalación

La Pista polideportiva cubierta es una pista multideportiva donde puede albergar diferentes modalidades deportivas (Fútbol sala, Voleibol, básquet, balonmano). También tiene unas gradas para el público asistente. Las gradas tienen un aforo de 92 personas.

5.2 MATERIAL DE LA INSTALACIÓN

El material de la instalación consta de dos porterías de balonmano, cuatro canastas plegables con motor, unas redes de seguridad y un marcador digital.

5.3 PARTES DE LA INSTALACIÓN

Pista polideportiva cubierta

Gradas

5.3.1 Pista polideportiva cubierta: Se sitúa al medio, al fondo del polideportivo y colinda con la pista de frontón cubierto.



Imagen 89: Vista general



Imagen 90: Vista general, la entrada que se ve es la lateral



Imagen 91: Las gradas vistas desde la entrada principal



Imagen 92: Vista general



Imagen 93: Vista general



Imagen 94: Entrada principal

5.4 ZONAS INCLUIDAS EN LA PRESTACIÓN DEL SERVICIO

Pista polideportiva cubierta

Gradas

6 INSTALACION DEPORTIVA: CAMPO DE FUTBOL “LLIMONER”

6.1 DESCRIPCIÓN DE LA INSTALACIÓN

Se encuentra al fondo a la derecha del polideportivo. El campo es de tamaño medio, solo se puede jugar a futbol 7 y 11 pero de bajas categorías. El campo es de césped artificial con dos campos transversales de futbol 7. Las gradas tienen un aforo de 100 personas.

6.2 MATERIAL DE LA INSTALACIÓN

El material del campo de futbol consta de cuatro porterías de futbol 7, dos de futbol 11 y un sistema de riego automático.

6.3 PARTES DE LA INSTALACIÓN

Campo de futbol

Gradas

6.3.1 Campo de futbol: Tamaño medio para competiciones de bajas categorías



Imagen 95: Vista general



Imagen 96: Vista general



Imagen 97: Gradas

6.4 ZONAS INCLUIDAS EN LA PRESTACIÓN DEL SERVICIO

Pista polideportiva cubierta

Gradas

7 INSTALACION DEPORTIVA: PISTA DE ATLETISMO

7.1 DESCRIPCIÓN DE LA INSTALACIÓN

Pista de atletismo no reglamentada ya que no tiene la distancia de 400m y solo tiene 4 carriles. Solo tiene un zona de 100 m. que sí que es reglamentaria.

7.2 PARTES DE LA INSTALACIÓN

Pista de atletismo

7.3 Pista de atletismo: Se encuentra alrededor del campo de fútbol.



Imagen 98: Cuarto de material para el atletismo



Imagen 99: Pista de 100m

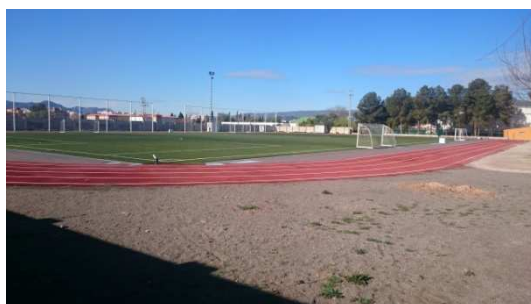


Imagen 100: Vista general

7.4 ZONAS INCLUIDAS EN LA PRESTACIÓN DEL SERVICIO

Pista polideportiva cubierta

Gradas

8 INSTALACION DEPORTIVA: TRINQUETE

8.1 DESCRIPCIÓN DE LA INSTALACIÓN

El trinquete se encuentra al fondo del polideportivo, es reglamentario y puede abarcar todo tipo de competiciones. Tiene unas gradas con un aforo para 439 personas.

8.2 MATERIAL DE LA INSTALACIÓN

Tiene una red para separar la pista y una mesa para apuntar resultados.

8.3 PARTES DE LA INSTALACIÓN

Trinquete

Vestuarios

Material

Servicios

Bar

8.3.1 Trinquete: Acceso desde la parte del campo de fútbol.



Imagen 101: Puerta de entrada principal a la instalación

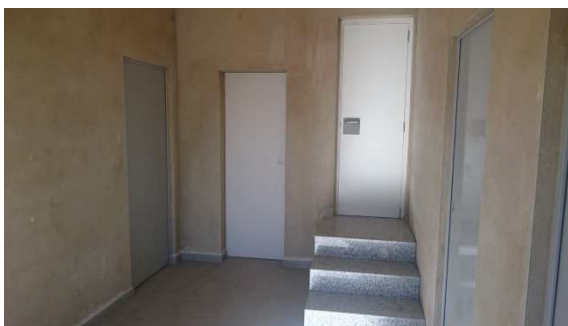


Imagen 102: Puertas de las habitaciones y las del fondo al interior del trinquete.



Imagen 103: Puerta a la izquierda de la entrada



Imagen 104: Puerta a la derecha de la entrada



Imagen 105: Gradas del trinquete



Imagen 106: Vista de las gradas superiores de la entrada



Imagen 107: Vista general

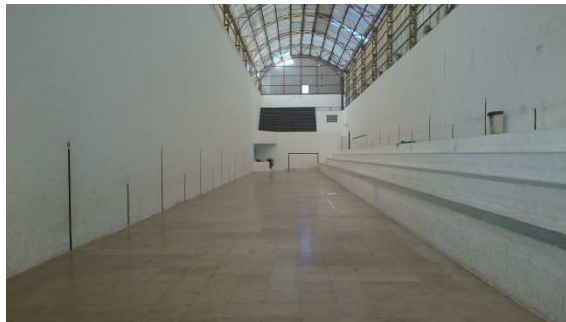


Imagen 108: Vista general



Imagen 109: Puesto para el saque

8.4 ZONAS INCLUIDAS EN LA PRESTACIÓN DEL SERVICIO

Trinquete

Gradas

9 INSTALACION DEPORTIVA: SALA DEPORTIVA TRINQUETE

9.1 DESCRIPCIÓN DE LA INSTALACIÓN

La sala deportiva trinquete se encuentra situada al lado del trinquete en un primer piso, pero se tiene que acceder por fuera del polideportivo.

9.2 MATERIAL DEPORTIVO

Esta instalación al no tener gradas tiene muchas sillas. También tiene material deportivo, un armario y un equipo de música.

9.3 PARTES DE LA INSTALACIÓN

Sala deportiva trinquete

Material

Servicios

9.3.1 Sala deportiva trinquete: Es una sala grande donde principalmente se realizan actividades de danza.



Imagen 110: Vista general



Imagen 111: Vista general



Imagen 112: Entrada principal

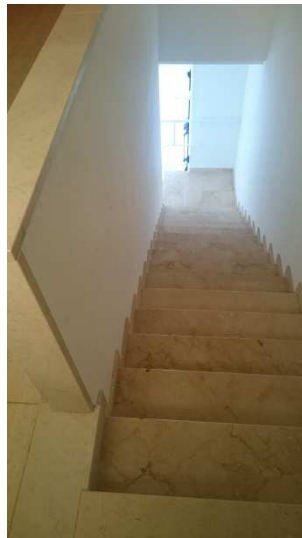


Imagen 113: Escaleras para subir



Imagen 114: Entrada a la sala



Imagen 115: Zona del material

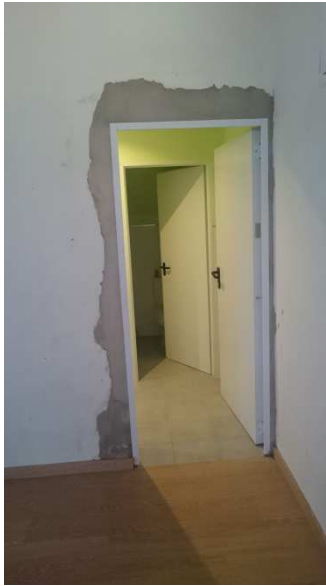


Imagen 116: Entrada a los servicios



Imagen 117: Servicios



Imagen 118: Ducha



Imagen 119: Vista general



Imagen 120: Vista general

9.4 ZONAS INCLUIDAS EN LA PRESTACIÓN DEL SERVICIO

Sala deportiva trinquete

Baño

Entrada

10 INSTALACION DEPORTIVA: VESTUARIOS Y BAÑOS GENERALES

10.1 DESCRIPCIÓN DE LA INSTALACIÓN

Son los baños y vestuarios comunes para todas las instalaciones menos para las piscina que tienen el suyo propio.

10.2 PARTES DE LA INSTALACIÓN

Vestuarios

Sala de material

Baños

10.3 Vista general: Los vestuarios generales están a la derecha de la puerta de la entrada de la pista polivalente.

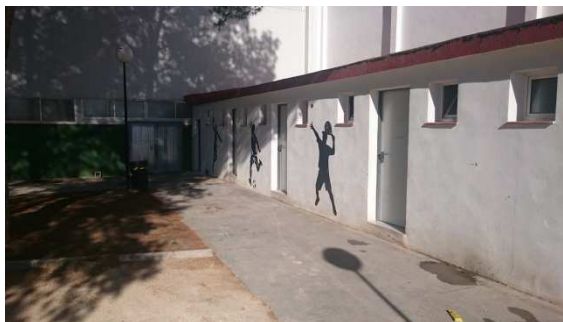


Imagen 121: Vista general



Imagen 122: Vista general

10.3.1 Almacén: Sala donde están los calentadores y material del conserje.



Imagen 123: Puerta de entrada



Imagen 124: Interior del almacén

10.3.2 Vestuario uno: Vestuario pequeño con tres duchas un lavabo y un servicio y cambiadores.



Imagen 125: Entrada



Imagen 126: Pila lavamanos



Imagen 127: Lababo



Imagen 128: Bancos para cambiarse



Imagen 129: Entrada duchas



Imagen 130: Duchas

10.3.3 Sala de material: En esta habitación dejan el material los clubs



Imagen 131: puerta del almacén



Imagen 132: Interior almacén



Imagen 133: Interior almacén

10.3.4 Vestuario dos: Vestuario pequeño con tres duchas un lavabo y un servicio y cambiadores.



Imagen 134: Puerta vestuario



Imagen 135: Pila para labarse las manos



Imagen 136: Labavo



Imagen 137: Bancos para cambiarse



Imagen 138: Entrada duchas



Imagen 139: Duchas

10.3.5 Vestuario tres: Vestuario pequeño con tres duchas un lavabo y un servicio y cambiadores.



Imagen 140: Puerta vestuario



Imagen 141: Lavabo



Imagen 142: Pila para lavarse las manos



Imagen 143: Bancos para cambiarse



Imagen 144: Duchas

10.3.6 Vestuario para el arbitro: Vestuario pequeño con una ducha un lavabo y un servicio



Imagen 145: Puerta de la izquierda



Imagen 146: Ducha y mesa para el arbitro



Imagen 147: Lavabo y pila para el arbitro

10.3.7 Vestuario tres: Vestuario pequeño con tres duchas un lavabo y un servicio y cambiadores.



Imagen 148: Puerta de la derecha



Imagen 149: Pila labamanos



Imagen 150: Labavo



Imagen 151: Bancos para cambiarse



Imagen 152: Duchas

10.3.8 Vestuario cuatro, cinco y seis: Vestuarios pequeños con tres duchas un lavabo y un servicio y cambiadores cada uno. Están por terminar.



Imagen 153: Entrada vestuario cuatro



Imagen 154: Entrada vestuario cinco



Imagen 155: Entrada vestuario seis

10.4 ZONAS INCLUIDAS EN LA PRESTACIÓN DEL SERVICIO

Vestuario arbitro

Vestuarios del primero al sexto

Cuarto de material

Cuarto de mantenimiento

12 INSTALACION NO DEPORTIVA: ZONA AJARDINA

12.1 DESCRIPCIÓN DE LA INSTALACIÓN

Es un conjunto de jardines que se encuentran en el centro del polideportivo.

12.2 PARTES DE LA INSTALACIÓN

Zona ajardinada

12.2.1 Zona ajardinada: Consta de pinos y moreras, rodeados siempre de abetos.



Imagen 156: Vista general



Imagen 157: Vista general



Imagen 158: Vista general



Imagen 159: Vista general



Imagen 160: Vista general

13 INSTALACION NO DEPORTIVA: PARQUE INFANTIL

13.1 DESCRIPCIÓN DE LA INSTALACIÓN

Es un parque de tamaño medio para los niños pequeños jueguen.

13.2 PARTES DE LA INSTALACIÓN

Parque infantil

13.2.1 Parque infantil: Se sitúa enfrente del restaurante y tiene banquillos alrededor para que las madres se sienten.



Imagen 161: Vista general



Imagen 162: Vista general

14 INSTALACION NO DEPORTIVA: PARQUIN BICICLETAS

14.1 DESCRIPCIÓN DE LA INSTALACIÓN

Es un pequeño parquin para dejar las bicicletas

14.2 PARTES DE LA INSTALACIÓN

Parquin bicicletas

14.2.1 Parquin bicicletas: Está situado a la entrada del polideportivo.



Imagen 163: Vista general

15 INSTALACION NO DEPORTIVA: PARQUIN EXTERIOR

15.1 DESCRIPCIÓN DE LA INSTALACIÓN

Es un pequeño parquin para dejar los coches, tiene una plaza para minusválidos

15.2 PARTES DE LA INSTALACIÓN

Parquin exterior

15.2.1 Parquin exterior: Se sitúa a la entrada del recinto y tiene arboles



Imagen 164: Vista general

16 INSTALACION NO DEPORTIVA: RESTAURANTE

16.1 DESCRIPCIÓN DE LA INSTALACIÓN

El restaurante esta puesto a concurso y es privado.

16.2 PARTES DE LA INSTALACIÓN

Restaurante

Terraza

16.2.1 Restaurante: Se encuentra colindante a la piscina cubierta y la de verano



Imagen 165: Vista general



Imagen 166: Terraza